



Anchor  
ZF  
AD 1252

Marin



Restaurant  
Hotel  
Events

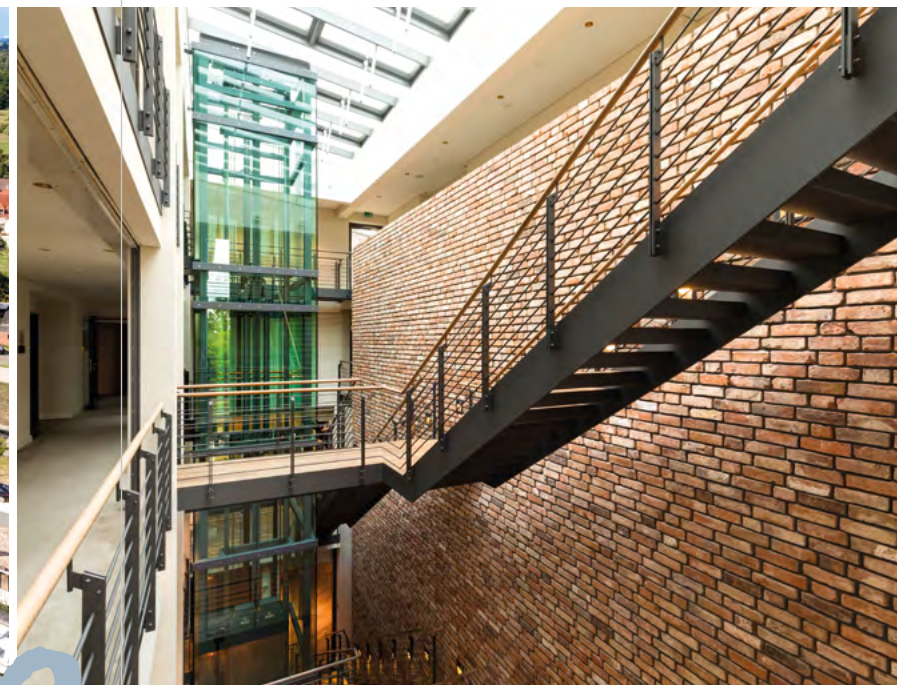
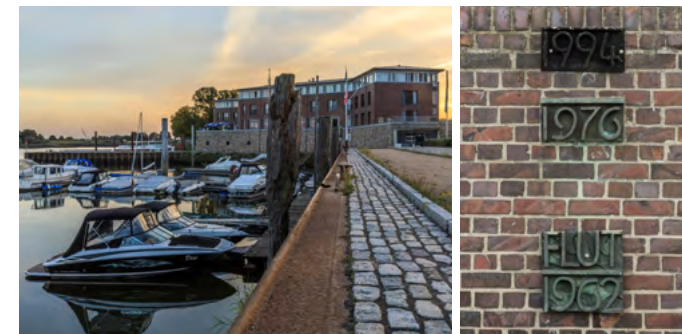
## Willkommen im Zollenspieker Fährhaus

Am südlichsten Punkt Hamburgs gelegen, zeichnet sich das Zollenspieker Fährhaus vor allem durch seine einzigartige Lage an der Elbe aus. Wie kaum ein anderes historisches Gebäude in Norddeutschland, repräsentiert es ein Stück hanseatischer Geschichte. Seine Grundmauern gehen bis auf das Jahr 1252 zurück. Nicht verwunderlich also, dass das Haus Bestandteil vieler historischer Ereignisse war.

Herzlich willkommen an der Elbe

*Oliver Kahle, Karoline Pospiech und  
das Team vom Zollenspieker Fährhaus*



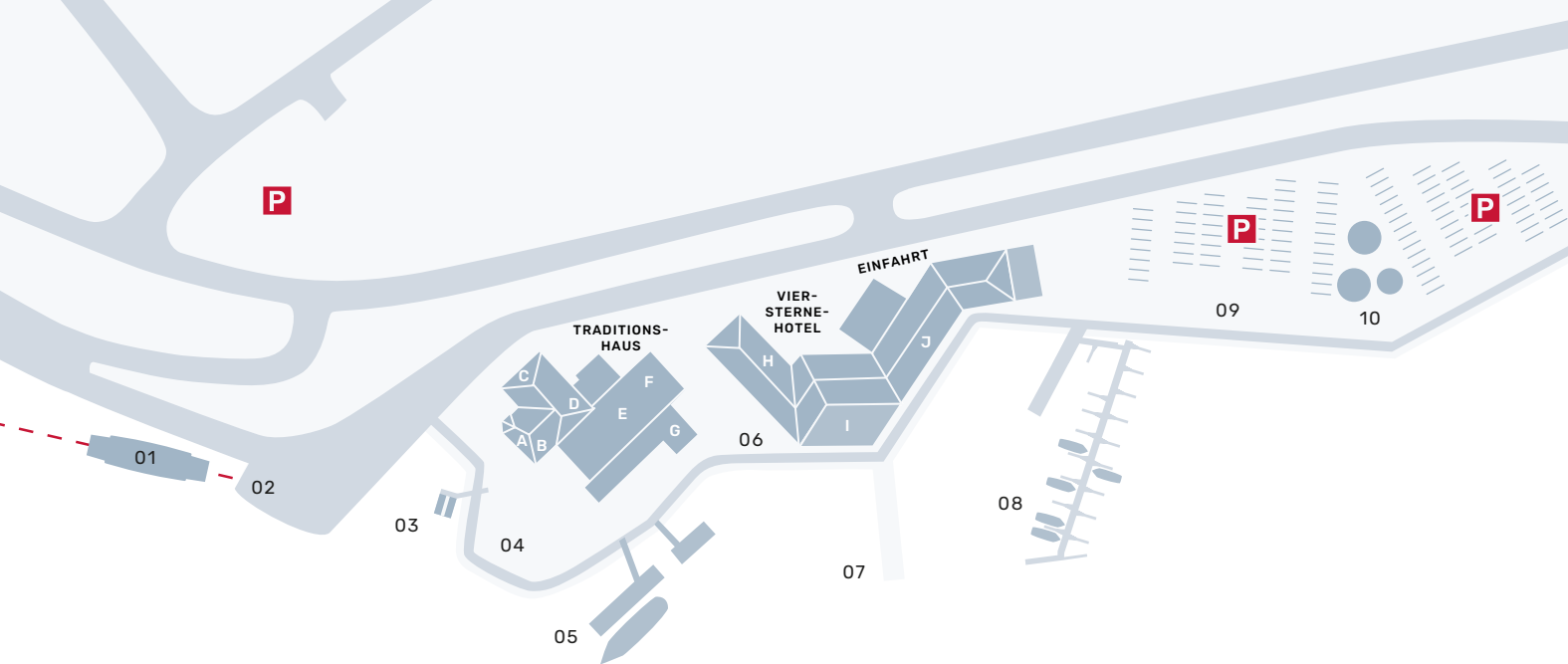


*Elbe*

## Wo wir sind, ist es schön

Gärten, Felder, Gewächshäuser und die majestätische Elbe prägen den landschaftlichen Charakter der Vier- und Marschlande im Südosten Hamburgs. Hier, neben Naturschutzgebiet und Deichromantik, liegt das Zollenspieker Fährhaus am Elbstromkilometer 598,5. An diesem Punkt befand sich vom 13. bis zum 19. Jahrhundert die Zoll- und Fährstätte, von der aus der jeweilige Grundherr seine Elbhoheit überwachte.

Noch heute erwartet die Fähre Ausflügler zu einer Fahrt über die Elbe an ihrem Anleger direkt vor unserer Tür. Ob vom Wasser aus oder von den vielen schönen Aussichtspunkten in und um unser Haus: Die besondere Lage am südlichsten Punkt des Hamburger Elbverlaufs bietet einen einmalig weiten Blick auf Ufer und Elbstrom.



- 1 Fähre
- 2 Fähranleger
- 3 Pegelhäuschen
- 4 Biergarten
- 5 Barkassenanleger
- 6 Elbuferweg
- 7 Aussichtspunkt
- 8 Yachthafen
- 9 Boulebahn
- 10 Kinderspielplatz
  
- A Clubzimmer (OG)
- B Elbsalon
- C Bierstube
- D Marktplatz
- E Festsaal
- F Vinothek
- G Wintergartenrestaurant
- H Goldkuppelsaal
- I Hotelterrasse
- J Frühstücksbistro

## Ein Stück Hamburger Geschichte

Das unter Denkmalschutz stehende Traditionshaus blickt auf eine mehr als 765-jährige Geschichte zurück. Ursprünglich als Zollturm erbaut, wurde das Gebäude nach der Zerstörung durch Lüneburger Truppen in 1620 im darauffolgenden Jahr wieder neu errichtet. Neben seiner Funktion als Gasthaus und Raststätte, diente das Traditionshaus über die Jahre hinweg außerdem als Zollstation und als Fährhaus, an einer der ältesten Hamburger Elbfährstellen. Mit der Aufhebung der Zollkasse im Jahre 1863, erhielt das Traditionshaus mit dem Anbau eines Tanzsaals seine unverwechselbare Gestalt. Seitdem ist das alte Fährhaus mit dem majestätischen Elbblick und den alten Kastanienbäumen in seinem Biergarten ein beliebtes Ausflugsziel.

Mit der Erweiterung durch das Vier-Sterne-Hotel im Mai 2012 hat das Zollenspieker Fährhaus einen großen Schritt in Richtung Zukunft unternommen. Einer Zukunft, die den Anforderungen an modernen Hotel- und Gastronomiekomfort ebenso gerecht wird wie dem Wunsch, Historisches zu erhalten und Geschichte zu bewahren.

## Zimmer, Service, Ausstattung



**53 ZIMMER**  
zum Teil mit freiem  
Blick auf die Elbe



**9 ZIMMER**  
im Traditionshaus  
von 1252



**FRÜHSTÜCKSBISTRO**  
mit frischen Produkten  
aus der Region



**ELBUFERLOUNGE**  
mit Panoramafenstern



**KAMINBAR**  
mit Elbblick



**RESTAURANT**  
mit Wintergarten  
und Vinothek



**WELLNESS**  
360 m<sup>2</sup> Saunalandschaft  
und SPA-Bereich



**EVENTS**  
Veranstaltungen,  
Hochzeiten, Tagungen





Mit dem exklusiven Vier-Sterne-Hotel und dem denkmalgeschützten Fährhaus vereinen sich seit Mai 2012 moderner Hotelkomfort und mehr als 765 Jahre Geschichte.

---





# Zimmer



## FRANZÖSISCHES ZIMMER

Stil und Komfort zeichnen unsere Französischen Zimmer aus. Erholen Sie sich in einem 1,40 x 2,10 m großen, französischen Bett und genießen Sie nordisches Flair in unmittelbarer Elbnähe.



## KOMFORTZIMMER

Einen Hauch von Exklusivität erleben Sie in unserem Komfortzimmer. Neben einer wunderbaren Aussicht auf Fluss und Ufer kommen Sie hier in den Genuss zeitgenössischen Designs und wohnlicher Eleganz.



## STUDIO

Ein gelungenes Zusammenspiel von moderner Architektur und Wohlfühlflair erwartet Sie in unseren 44 - 48 m<sup>2</sup> großen Studios. Angeschlossen ist ein großes Badezimmer mit Dusche und Badewanne.



# Hafensuite



## UNSERE SUITEN

Manchmal muss es etwas Besonderes sein. In solchen Fällen empfehlen wir den Aufenthalt in einer unserer großzügigen Suiten. Hier finden Sie Weiträumigkeit und anspruchsvolles Wohndesign. Ob mit zwei getrennten Schlafräumen und Bädern oder mit Schlafraum, Ankleidezimmer und großem Bad: Beide Suiten sind mit einem komfortablen Wohnraum ausgestattet (Suite „Lillian Boutté“: ca. 85 m<sup>2</sup> und Hafensuite: ca. 90 m<sup>2</sup>).





Große Stube  
Zimmer 1



# Traditionshaus



## ZIMMER IM TRADITIONSHAUS

Unterwegs und doch daheim: Jedes unserer Zimmer im Dachgeschoss des Traditionshauses hat seinen ganz eigenen Charme. Alte Holzbalken in Kombination mit stilvoller, rustikaler Einrichtung laden zum Wohlfühlen und Entspannen ein. Die große Stube ist 30 m<sup>2</sup>, die kleine Stube 22 m<sup>2</sup> und die Tenne ca. 45 m<sup>2</sup> groß.



# Restaurant und Bar

Bei uns findet jeder das, wonach er sucht. Ob After-Work-Event, Tagungspause oder romantisches Date. Ob zünftige Brotzeit im Biergarten, frische Speisen im Wintergartenrestaurant oder ein Cocktail in unserer Kaminbar: Wählen Sie einen Raum und Rahmen nach Ihrem Geschmack und nehmen Sie sich Zeit zum Schlemmen, Klönen und Genießen.

---





#### KAMINBAR

Der Tag neigt sich dem Ende zu, das Abendlicht glitzert auf der Elbe und das Feuer prasselt im Kamin. Das klingt nach einem perfekten Abend? Dann ist unsere gemütliche Kaminbar genau das richtige. Hier können Sie Business Meetings ausklingen lassen oder wunderbare Abende beginnen.



#### FRÜHSTÜCKSBISTRO

Beginnen Sie Ihren Tag mit einem besonderen Verwöhnprogramm: Genießen Sie ein erlesenes Frühstück in unserem Frühstücksbistro. Im Erdgeschoss unseres Vier-Sterne-Hotels servieren wir Ihnen täglich eine Auswahl regionaler Produkte.



#### ELBUFERLOUNGE

Nehmen Sie Platz: Gemütliche Sitzmöbel und eine entspannte Atmosphäre erwarten Sie in unserer Elbuferlounge. Hier finden Sie all das, was Sie von einem First-Class-Hotel erwarten können: ein weltoffenes Flair und einen tollen Elbblick.



# für Genießer



## SONNENTERRASSE

Bei gutem Wetter lädt unsere Sonnenterrasse zu frischem Kaffee und hausgemachtem Kuchen ein. Dabei können Sie den Möven dabei zusehen, wie sie sich auf der Elbe treiben lassen. Hier möchten Sie am liebsten gar nicht mehr weg.



## WINTERGARTENRESTAURANT

In unserem Restaurant speisen Sie à la carte mit einem malerischen Blick auf den Flussverlauf der Elbe. Ob im Sommer auf der Terrasse oder das ganze Jahr über im Wintergarten: Unser Team verwöhnt Sie mit gehobener, gut bürgerlicher Küche und exzellenten Fischgerichten.



## BIERGARTEN AM ELBUFER

Nach bayerischem Vorbild, mit nordischem Flair: Im Sommer lädt unser Biergarten Hotelgäste und Ausflügler zu kleinen Speisen und hausgemachten leckerem Kuchen ein. Im Schutz alter Bäume, mit Blick auf die Elbe, können unsere Gäste die Seele baumeln lassen und wieder richtig auftanken.



## VINOTHEK

Das moderne und offene Designkonzept unserer Vinothek lädt zum Genießen tagesfrischer Speisen und erlesener Tropfen aus unserer Weinkarte ein. Der offene Ausschank und das integrierte Küchenkonzept erlauben Ihnen dabei einen Blick hinter die kulinarischen Kulissen.



# Pegel- häuschen



## DAS ZOLLENSPIEKER PEGELHÄUSCHEN

Das um 1880 erbaute und 1992 abgerissene Pegelhäuschen konnte durch Spenden originalgetreu neu errichtet werden. Heute bietet das kleinste Restaurant der Welt in privater Atmosphäre einen einzigartigen Rahmen für ein Essen zu zweit oder zu viert. Oberhalb der Elbe gelegen, bietet es einen traumhaften Blick über den Fluss.







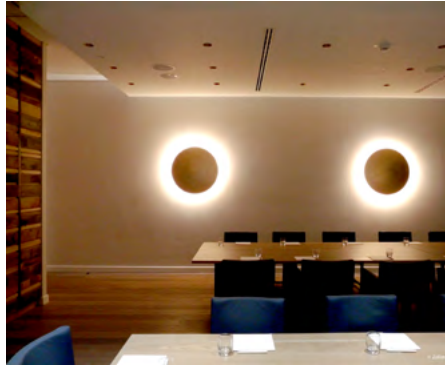
# Events

Für jeden Anlass  
ein passender Rahmen

Eine Tagung, bei der alles stimmt? Ein Geburtstag in lockerer Atmosphäre? Oder eine Hochzeit, die zum rauschenden Fest wird? Egal, was für eine Veranstaltung Sie planen: Das Zollenspieker Fährhaus bietet Ihnen mit seinen einzigartigen Räumen, modernster Technik und exzellentem Catering die besten Voraussetzungen.



## Veranstaltungsräume Vier-Sterne-Hotel



### ELBE 1 UND ELBE 2

Arbeiten mit Blick auf den Elbstrom und den Yachthafen. Für kleine bis mittlere Konferenzen finden Sie im Zollenspieker die Konferenz- und Tagungsräume Elbe 1 und Elbe 2. Mit je 30 m<sup>2</sup> sind beide Räume auf bis zu 16 Personen ausgelegt.



### GOLDKUPPELSAAL

Der moderne Goldkuppelsaal bietet eine flexible Raumgestaltung und eignet sich mit einer Fläche von 180 m<sup>2</sup> ideal für ein Event mit bis zu 100 Gästen. Auf Wunsch lässt sich der Saal zudem in einen je 120 oder 60 m<sup>2</sup> großen Raum teilen. Gerne beraten wir Sie auch zu der passenden Bestuhlung für Ihre Feier.



### PIER 598,5

Einen großartigen Ausblick auf den Hafen des Yachtclubs Zollenspieker haben Sie von dem 90 m<sup>2</sup> großen Raum Pier 598,5. Vor dieser maritimen Kulisse lassen sich hervorragend Tagungen ausrichten. Mit einer Bestuhlung in U-Form bietet der Raum Platz für bis zu 24 Personen.



### VIERLÄNDER STUBE

Ob Geburtstagsfeier, Klassentreffen oder ein gemütlicher Abend mit Freunden – genießen Sie ein frisch gezapftes Bier oder ein gutes Glas Wein in gemütlicher Atmosphäre. Dieser Raum ist nur nach Verfügbarkeit buchbar und bietet Platz für bis zu 45 Personen.



## Veranstaltungsräume Traditionshaus



### FESTSAAL MIT BÜHNE

Für alle, die etwas ganz Besonderes suchen. Unser eindrucksvoller Festsaal im Basilika-Stil ist eine echte Rarität in Hamburg und Umgebung. Sein imposantes Design und seine festliche Bühne bieten das perfekte Ambiente für ein Event der Extraklasse mit bis zu 180 Gästen.



### ELBSALON

Unser Elbsalon macht seinem Namen alle Ehre. Sein klassisches Interieur und der fantastische Elbblick laden zu Veranstaltungen mit bis zu 50 Gästen ein.



### BLAUER SALON

Eine Veranstaltung mit maritimem Flair? Unser Blauer Salon macht es möglich. Das original Schiffsbodenparkett der Queen Mary I verleiht Ihrem Event einen besonderen historischen Charme. Ab 60 Gästen empfehlen wir, das anliegende Clubzimmer dazu zu buchen.

# Ambiente



### CLUBZIMMER

Unser Clubzimmer bietet einen edlen Rahmen für Feierlichkeiten und Tagungen mit etwa 30 Personen. Die hochwertige Einrichtung und holzvertäfelten Wände bieten eine charmante, persönliche Kulisse. Bei Bedarf können Sie das Clubzimmer zusammen mit dem Blauen Salon buchen. Als Bel Étage bietet Ihnen dieses Ensemble weitere reizvolle Möglichkeiten.



### BIBLIOTHEK

Eine inspirierend geschmackvolle Umgebung bietet Ihnen unsere Bibliothek. Früher als Amtszimmer genutzt, dient sie mit ihrem historischen Interieur heute als stilvoller Konferenz- und Tagungsraum für bis zu 10 Personen.





Kommen Sie ins Zollenspieker Fährhaus, um zu entspannen, die Gedanken fließen zu lassen und neues Wohlfühl zu tanken. Gönnen Sie sich und Ihrem Körper eine Auszeit und genießen Sie Ihr persönliches Wohlfühl-Programm in unserem Spa-Bereich.

---





#### FINNISCHE SAUNA

Hohe Temperaturen um 85 °C sorgen in der finnischen Sauna für extrem niedrige Luftfeuchtigkeit. Der perfekte Ort, um Körper und Geist etwas Gutes zu tun.

#### DAMPFSAUNA

Fühlen Sie sich wie auf Wolke 7. Bei Temperaturen zwischen 50 °C und 60 °C ist die Luftfeuchtigkeit in einer Dampfsauna mit 80 bis 100 Prozent extrem hoch. Ein wahres Labsal für die Atemwege.

#### AROMASAUNA

Entdecken Sie die Welt der Düfte und belebenden Essenzen. Erlesene Aromen machen Ihren Saunagang zu einem ganz neuen, sinnlichen Erlebnis. Die Aromasauna genießen Sie bei einer Temperatur von 65 °C.

#### SANARIUM

Saunagenuss auf die sanfte Art. Bei Temperaturen um 55 °C und einer Luftfeuchtigkeit von etwa 50 Prozent können Sie Ihre Saunagänge ruhig etwas ausdehnen.



# Sauna

## Unserer Saunalandschaft – eine Reise der Entspannung

Ob als Hotel- oder Tagesgast: Tauchen Sie ein in die Wellness-Welt des Zollenspieker Fährhauses. Ob klassisch finnische Sauna, wohltuende Dampfsauna, erfrischende Aromasauna oder mild wärmendes Sanarium. Bei uns lassen Sie den Alltag hinter sich und tanken neues Wohlfühlgefühl. Warmes Licht und entspannende Stille schaffen ein einzigartiges Wohlfühlambiente, fernab von Termindruck und Großstadttrubel.

